

LA FARFALLA LALLA

OCCORRENTE:

- UN ROTOLO DI CARTA IGIENICA
- SPAGO
- TEMPERE/ACQUERELLI
- COLORI A MATITA/PENNARELLI
- SAGOMA FARFALLA
- STRISCE DI CARTA VELINA O COLORATA
- COLLA E FORBICI

PROCEDIMENTO:

FASE 1: PRENDERE IL ROTOLO DI CARTA IGIENICA E COLORARLO CON LE TEMPERE, CON GLI ACQUERELLI O FACENDO UN COLLAGE CON LA CARTA COLORATA.



FASE 2: DOPO CHE IL COLORE SI È ASCIUGATO, PRATICARE DUE BUCHI SULLA PARTE ALTA DEL ROTOLO E FAR PASSARE LO SPAGO PER ENTRAMBI I BUCHI.



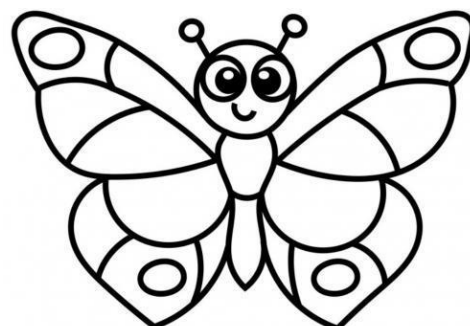
FASE 3: REALIZZARE POI UN NODO CON UN'ASOLA IN MODO DA POTER APPENDERE IL LAVORO UNA VOLTA TERMINATO.



FASE 4: NELLA PARTE BASSA DEL ROTOLO INCOLLARE LE STRISCE DI CARTA COLORATA NEL LATO INTERNO.



FASE 5: COLORARE CON MATITE O PENNARELLI LA SAGOMA DELLA FARFALLA E POI TAGLIARLA



FASE 6: INCOLLARE LA FARFALLA SUL ROTOLO DI CARTA



